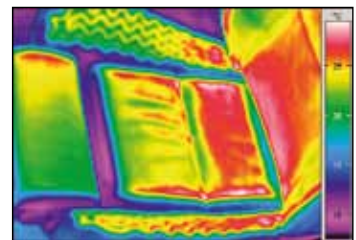
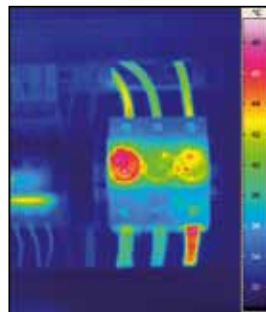
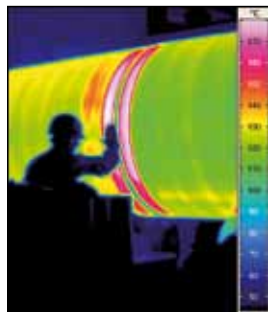
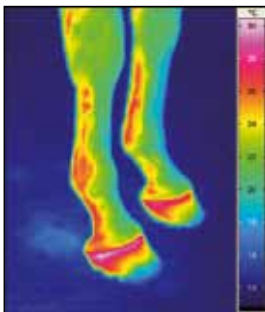
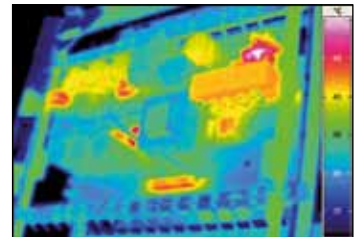
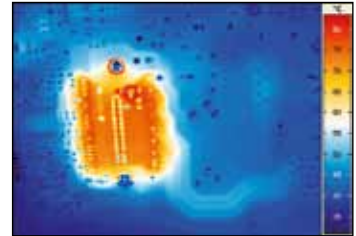
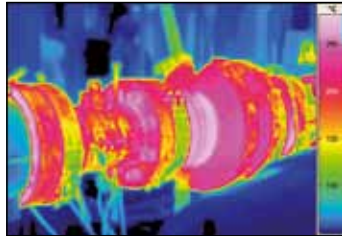


## InfraTec mobileIR M8

Mobiles Pocket-Thermografiesystem



### Eigenschaften

- extrem kleine und leichte, radiometrierte Thermografiekamera
- kompaktes, ergonomisch designtes Gehäuse
- ungekühlter Mikrobolometer-FPA-Detektor mit (160 x 120) IR-Pixeln
- integrierte 2 MegaPixel-Farbvideokamera mit 24 Bit Farbtiefe
- hochauflösendes, neigbares 2,5"-Touchscreen-Display
- integrierter Bildspeicher, erweiterbar mit Mini-SD-Karte
- Überlagerung von Thermografie- und Realbild
- Transfer von Thermografie- und Realbildern via USB 2.0
- automatische Erkennung von Hotspots
- visueller und akustischer Alarm
- Wechselobjektive verfügbar
- integrierter Laserpointer zur Hotspot-Lokalisierung
- neueste Li-Ionen-Akkutechnologie, schnell auswechsel- und aufladbar, mobile Einsatzdauer von 4 h
- vielfältige Messfunktionen, automatische Korrekturen
- Speicherung von Thermobildsequenzen bis 30 min

# InfraTec mobileIR M8

## Mobiles Pocket-Thermografiesystem

### Technische Spezifikationen

Spektralbereich	(8 ... 14) $\mu\text{m}$
Detektor, Bildformat (IR-Pixel)	ungekühlter Mikrobolometer-Detektor, (160 x 120)
integrierte Videokamera	digital CMOS, (1.600 x 1.200) Pixel, Farbtiefe 24 Bit Speicherung mit Thermografiebild
Temperaturmessbereich	(-20 ... 250) $^{\circ}\text{C}$ , optional bis 350 $^{\circ}\text{C}$
Messgenauigkeit	$\pm 2 \text{ K}$ , $\pm 2 \%$
Temperaturaufösung bei 30 $^{\circ}\text{C}$	besser als 0,08 K
IR-Bildfrequenz	50/60 Hz
Bildfeld	(21 x 16) $^{\circ}$
Fokussierung	manuell und automatisch
Bildüberlagerung	Thermografie- und Realbild
Sprachaufzeichnung	Speicherung von Sprachkommentaren (60 s pro Bild)
Bildspeicherung	interner Flash-Speicher und Mini-SD-Karte
integrierter Laserpointer	Laserklasse 2
Schnittstellen	USB 2.0, PAL/NTSC-Video, Headset
Stromversorgung	Li-Ionen-Akku mit 4 h Betriebszeit, Netzteil 110/220 VAC
Arbeitstemperaturbereich, Schutzgrad	(-10 ... 60) $^{\circ}\text{C}$ , IP 54
Gewicht (einschließlich Akku), Abmessungen	380 g, (155 x 70 x 45) mm

Design und Spezifikation unterliegen der ständigen Weiterentwicklung; Änderungen im Sinne des technischen Fortschritts bleiben vorbehalten.

InfraTec mobileIR M8 ist eine extrem kleine und leichte radiometrisierte Thermografiekamera, die für jeden Messeinsatz bequem mitgeführt werden kann. Dank des ergonomischen Designs und der optimalen Anordnung der Bedienelemente lässt sich die Kamera sehr einfach mit einer Hand bedienen. Ein hochauflösendes und neigbares Touchscreen-Display stellt die Thermografiebilder in hoher Qualität dar und liefert gleichzeitig einen Überblick über den Betriebszustand des Gerätes. Die gewonnenen Messdaten werden intern oder auf einer austauschbaren Mini-SD-Karte gespeichert. In Kombination mit der Akkulaufzeit von 4 Stunden wird eine maximale Mobilität erreicht.

InfraTec mobileIR M8 bietet eine Vielzahl von Automatik- und Messfunktionen, wie z. B. Autofokus, automatische Korrektur der Umgebungsbedingungen oder die gleichzeitige Auswertung von bis zu vier Spots und Flächen sowie die Darstellung von Linienprofilen und Isothermen. Die Dokumentation der Messsituation mittels digitaler Sprachaufzeichnung und integrierter 2 MegaPixel-Tageslichtkamera mit der Funktion der Bildüberlagerung macht die InfraTec mobileIR M8 zu einem komfortablen Werkzeug für die vorbeugende Instandhaltung an elektrischen Anlagen und mechanischen Baugruppen oder für die Gebäudethermografie und Leckageortung.

InfraTec mobileIR M8 bietet sich damit als preisgünstiges Einstiegsmodell für die komfortable berührungslose Temperaturmessung in den verschiedensten industriellen Anwendungsfeldern an. Über eine USB 2.0-Schnittstelle oder Mini-SD-Karte können die aufgenommenen Thermografie- und Realbilder mit den Sprachkommentaren zu einem PC übertragen werden. InfraTec bietet für die Datenauswertung und Reporterstellung leistungsfähige Tools der Thermografie-Softwarefamilie IRBIS® 3 an.

