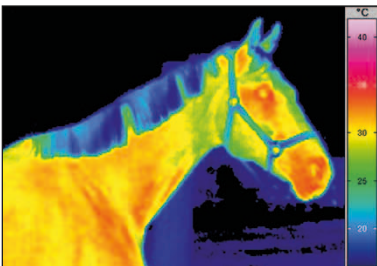
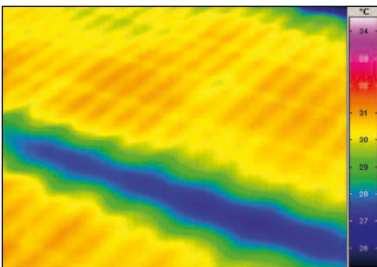
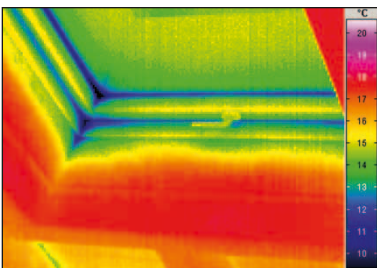
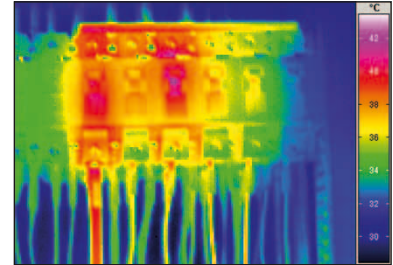
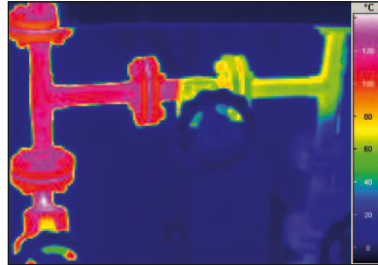
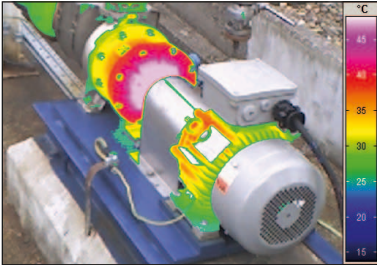


InfraTec mobileIR E4

Robustes und ergonomisches Design



Eigenschaften

- sehr handliche und robuste Thermografiekamera
- ungekühlter Mikrobolometer-FPA-Detektor mit (160 x 120) Pixeln
- integrierte 2 MegaPixel-Farbvideokamera mit 24 Bit Farbtiefe
- wahlweise Überlagerung von Thermografie- und Realbild
- lichtstarkes, hochauflösendes 3,6"-TFT-Farbdisplay
- integrierter Bildspeicher, erweiterbar mit 2 GB SD-Karte
- AA-Standardakkus (auch im Gerät ladbar), Einsatzdauer > 3 h
- Einhandbedienung, selbsterklärend
- automatische Erkennung von Hotspots
- einstellbare Alarmschwelle
- integrierter Laserpointer zur Hotspot-Lokalisierung
- Autofokus / manueller Motorfokus wählbar
- Transfer von Thermografie- und Realbildern via USB 2.0
- digitaler Zoom

* Abbildung mit 30 mm-Objektiv

InfraTec mobileIR E4

Robustes und ergonomisches Design

Technische Spezifikationen

Spektralbereich	(8 ... 14) μm
Detektor, Bildformat (Pixel)	ungekühlter Mikrobolometer-FPA, (160 x 120)
integrierte Videokamera	digital CMOS, (1.600 x 1.200) Pixel, Farbtiefe 24 Bit
Temperaturmessbereich	(-20 ... 250) $^{\circ}\text{C}$, optional bis 1.200 $^{\circ}\text{C}$
Messgenauigkeit	$\pm 2 \text{ K}$, $\pm 2 \%$
Temperaturauflösung bei 30 $^{\circ}\text{C}$	besser als 0,1 K
IR-Bildfrequenz	50/60 Hz
Bildfeld Standardoptik	(21 x 16) $^{\circ}$
Fokussierung	manuell oder automatisch
Bildüberlagerung	Thermografie- und Realbild
Sprachaufzeichnung	Speicherung von Sprachkommentaren (60 s pro Bild)
Bildspeicherung	integrierter Flash-Speicher, 2 GB SD-Karte
integrierter Laserpointer	Laserklasse 2, < 1 mW / 635 nm (Rot)
Schnittstellen	USB 2.0, PAL/NTSC-Video
LCD-Display	lichtstarkes, hochauflösendes 3,6"-TFT-Farbdisplay
Stromversorgung	AA-Standardakkus (auch im Gerät ladbar), Netzteil 110/220 VAC
Arbeitstemperaturbereich, Schutzgrad	(-10 ... 50) $^{\circ}\text{C}$, IP54
Abmessungen	(110 x 125 x 235) mm
Gewicht (einschließlich Akku)	700 g

Design und Spezifikation unterliegen der ständigen Weiterentwicklung; Änderungen im Sinne des technischen Fortschritts bleiben vorbehalten.

Die InfraTec mobileIR E4 ist eine preisgünstige und umfassend ausgestattete Thermografiekamera. Sie ist sehr robust, gut handhabbar und überzeugt durch ein intuitiv erlernbares, eingängiges Einhand-Bedienkonzept. Schnell betriebsbereit, stellt die mobileIR E4 nach der wahlweisen Autofokussierung sofort das optimale Wärmebild des gewünschten Messobjektes auf dem großen 3,6"-TFT-Farbdisplay dar. Neben der automatischen Hotspot-Detektion wird die aktuelle Temperatur an einem verschiebbaren Messpunkt angezeigt. Gefährliche Temperaturüberschreitungen bei Inspektionen können durch eine einstellbare Alarmschwelle signalisiert werden. Die wahlweise Überlagerung von Thermografie- und Realbild sowie ein Laserpointer erleichtern das zielgenaue Messen von Objekten. Inspektionsergebnisse lassen sich durch einen Tastendruck speichern und schon vor Ort analysieren. Ein für jedes Wärmebild speicherbarer Sprachkommentar erleichtert die effektive Auswertung.

Nach dem automatischen Transfer via USB-Schnittstelle stellt die mitgelieferte Auswertesoftware IRBIS® 3 die komfortable Analyse der Messdaten und die komplette Messberichterstellung durch einen internen Reportgenerator sicher. Der weite Temperaturmessbereich von -20 $^{\circ}\text{C}$ bis 250 $^{\circ}\text{C}$, die umfassende Ausstattung und die einfache Bedienung lassen diese Kamera schnell zu einem vertrauten Begleiter bei vielen Inspektionsanwendungen werden.

Objektive

Objektiv	Brennweite	Öffnungswinkel	Bildfeld (d = 1 m)	geometrische Auflösung	Fokussierbereich
Weitwinkelobjektiv	7 mm	(32 x 24) $^{\circ}$	(57 x 43) cm	3,6 mrad	ca. (0,2 ... ∞) m
Normalobjektiv	11 mm	(21 x 16) $^{\circ}$	(36 x 27) cm	2,3 mrad	ca. (0,3 ... ∞) m
Teleobjektiv	30 mm	(7,6 x 5,7) $^{\circ}$	(13 x 10) cm	0,8 mrad	ca. (1 ... ∞) m