

Industriethermografie

ITF Industriethermographie Fängewisch

Raban Fängewisch, Geschäftsführer der Firma ITF aus Bayern, arbeitet mit der Wärmebildkamera aus der VarioCAM®-Serie im Bereich Industriethermografie. Aufgrund eigener langjähriger Erfahrungen hat er das Ziel das Thema Thermografie in der Papierindustrie weiter zu etablieren, um Schwachstellen an Maschinen frühzeitig zu erkennen und dadurch entstehende Ausfälle zu vermeiden. Wir haben mit Herrn Fängewisch über seine Erfahrung mit der Thermografie und der Firma InfraTec gesprochen.

**Raban Fängewisch –
ITF Industriethermographie Fängewisch**

www.industriethermographie.com

InfraTec-Lösung:
VarioCAM®-Serie

Nach welchen Kriterien haben Sie Ihre Thermografiekamera ausgewählt?

Die Kriterien waren klar. Ich wollte ein deutsches Qualitätsprodukt haben und habe mich daher für Jenoptik entschieden. Wichtig war für mich der Kundenservice, die Garantieleistung und, dass ich ein Leihgerät bekommen habe, damit ich mich in das komplexe Fachgebiet der Thermografie reinfinden kann. Das hat alles gepasst.

Was waren aus Ihrer Sicht die entscheidenden Kaufkriterien?

Da habe ich mir sehr lange und immer wieder Gedanken gemacht und alle Spezifikationen der Kameras miteinander verglichen. Ausschlaggebend war, dass ich das Vorsatzobjektiv mit 90° bekommen habe. Das ist für mich ganz wichtig. Außerdem bietet InfraTec die Aufzeichnung von Infrarot-Sequenzen bis 60 Hz und das ist ja schon Echtzeitdarstellung. Entscheidend war ebenfalls, dass ein Standardakku dabei ist. Das finde ich auch ganz toll, denn die Akkus sind das, was am ehesten kaputt geht. Ein weiteres Argument war die Tatsache, die erste Megapixelkamera der Welt zu haben.

Für welche Hauptanwendungen setzen Sie Ihre Thermografie-Kamera der Firma InfraTec ein?

Hauptanwendungen sind momentan die Papierindustrie sowie der Elektro- und Baubereich. Außerdem setze ich die Kamera in verschiedenen Bereichen der Energiewirtschaft ein.

Wie schnell konnten Sie sich in die Kamerabedienung einarbeiten und wie hat Ihnen InfraTec dabei geholfen?

In die Kamerabedienung konnte ich mich sehr schnell einarbeiten, da die Bedienung ja recht intuitiv ist. Das war gar kein Problem.

Wie hat die Kamera von InfraTec bis jetzt zur Problemlösung beigetragen?

Sehr gut. Durch die hohe Empfindlichkeit und Auflösung sind hervorragende Messergebnisse zu erzielen.

Waren Sie mit der Beratung während des Kaufprozesses zufrieden?

Die Beratung war sehr gut, das muss ich sagen. Mit Herrn Döppner haben wir meine zukünftigen Messaufgaben persönlich durchgesprochen. Daraufhin habe ich ein maßgeschneidertes Angebot mit Sonderoptik und Echtzeitinterface für mich bekommen. Die telefonische Betreuung war auch einwandfrei. Ich habe immer denjenigen bekommen, den ich gebraucht habe. Die Firma InfraTec würde ich jederzeit weiterempfehlen.

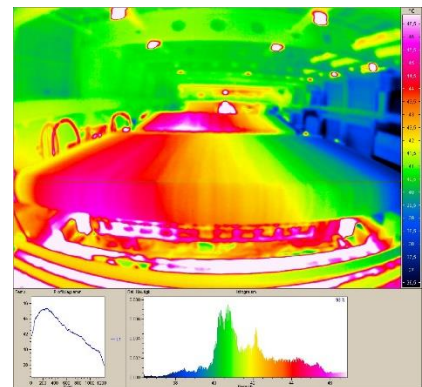


Abb. 1: Pressfilz mit Temperaturprofil

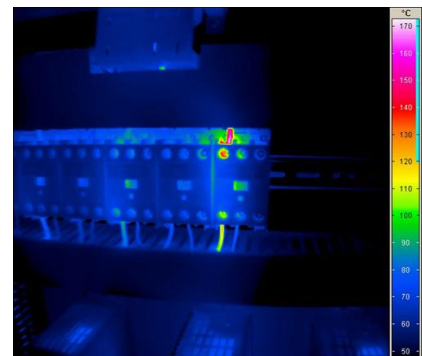


Abb. 2: Leistungsschalter – defekter Anschluss