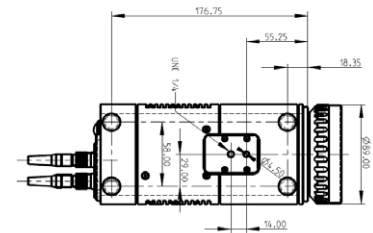
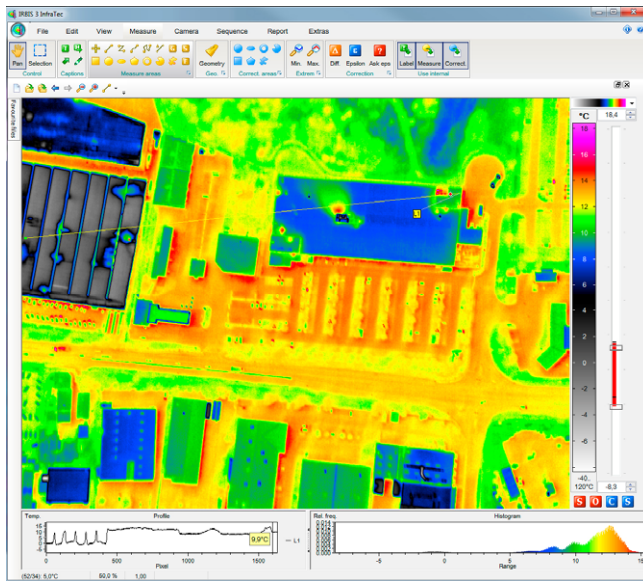


## VarioCAM<sup>®</sup> HD head

### Gimbal-System zur Helikopter-Montage



#### Technische Spezifikation

##### Thermografiekamera

Spektralbereich	(7,5 ... 14) $\mu\text{m}$
Detektor	Ungekühltes Mikrobolometer Focal Plane Array
Detektorformat (IR-Pixel)	(1.024 x 768)
Messgenauigkeit	$\pm 1,5 \text{ K}$ oder $\pm 1,5 \%$
Temperaturaufösung bei 30 °C	Besser als 0,05 K
IR-Bildfrequenz	30 Hz (Fullframe)
A/D-Wandlung	16 Bit
Objektive (Bildfeld)	1.0/30 mm (32 x 25)° Standardobjektiv; 0,57 mrad 1.0/60 mm (16 x 12)° Teleobjektiv; 0,28 mrad 1.0/120 mm (8 x 6)° Teleobjektiv; 0,14 mrad
Temperaturmessbereich	(-40 ... 1.200) °C

##### TV-Farb-Kamera

##### SONY High Definition Color Block Camera

Bildsensor	1/3" dynamischer HD-CMOS-Sensor
Effektive Pixel	Ca. 2 Megapixel
Objektiv	20 x optischer Zoom; HFOV (55 ... 2,9)° bei 1080p/30
Digitaler Zoom	12 x

##### Gimbal-System

##### SWE 400 Triple

Abmessung	400 mm Durchmesser
Gimbal-Stabilisierung	Besser als 25 $\mu\text{rad}$
Flug-Standard	RTCA 160D
Gimbal Befestigung	Tyler nose mount