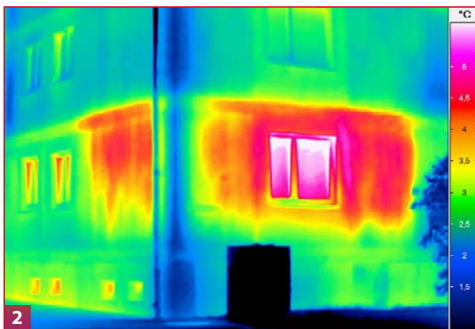


compactIR 400

Leistungsstarke Einsteigerkamera für Bauthermografie und Instandhaltung



- 1) Schwenk- und drehbares Display
- 2) Bauthermografie
- 3) Inspektion von Elektroanlagen

INFRA^{TEC}.

Europas führender Spezialist für
Infrarotsensorik und Messtechnik

- Mikrobolometerdetektor mit (400 × 300) IR-Pixeln
- 5"-Touchscreen mit (1.280 × 720) Pixeln,
- 180° schwenk- und 270° drehbar
- Bis zu 70° neigbare Objektiveinheit
- Temperaturmessbereich (-20 ... 2.000) °C*
- Motorfokus mit Automatikfunktion
- Breites Sortiment lichtstarker Wechselobjektive



www.InfraTec.de

NEU



Spektralbereich	(8 ... 14) μm
Pitch	25 μm
Detektortyp	Ungekühltes Mikrobolometer Focal Plane Array
Detektorformat (IR-Pixel)	(400 x 300)
Temperaturmessbereich	(-20 ... 800) $^{\circ}\text{C}$, bis 2.000 $^{\circ}\text{C}^*$
Messgenauigkeit	± 2 $^{\circ}\text{C}$ oder ± 2 %
Temperaturauflösung bei 30 $^{\circ}\text{C}$	0,045 K
IR-Bildfrequenz	60 Hz, 9 Hz*
Speichermedien	SDHC-Karte, 12 GB interner Speicher
Echtzeitspeicher	Ja: Aufzeichnung von nicht radiometrischen Thermografiebildern (MPEG)
Fokussierung	Motorisch, manuell, Autofokus
Zoom	Bis zu 4fach
Bildfeld	Normalobjektiv: (23 x 17) $^{\circ}$, Weitwinkelobjektiv: (46 x 35) $^{\circ}$, Teleobjektiv: (10 x 8) $^{\circ}$
Minimaler Objektstand (Normalobjektiv)	50 cm
Digitale Farb-Videokamera	5 Megapixel
Schnittstellen	Micro-USB, Mini-HDMI, WLAN
Stativanschluss	1/4"-Fotogewinde
Stromversorgung	Netzadapter, Lithium-Ionen-Akku
Integriertes Mikrofon und Lautsprecher	Ja
Laserpointer	Ja
Display	5"-TFT-Farbdisplay (1.280 x 720) Pixel, 180 $^{\circ}$ schwenk- und 270 $^{\circ}$ drehbar, Touchscreen
Farb-Sucher	(1.280 x 960) Pixel
Einhandbedienung	Ja
Lager- und Betriebstemperatur	(-40 ... 70) $^{\circ}\text{C}$, (-15 ... 50) $^{\circ}\text{C}$
Schutzgrad	IP54
Stoß-, Vibrationsbelastbarkeit im Betrieb	25G, IEC 60068-2-29; 2G, IEC 60068-2-6
Abmessungen; Gewicht	(140 x 206 x 114) mm; 1,15 kg ohne Akku
Automatikfunktionen	Autofokus, Temperaturniveau und -bereich, Alarm (visuell und akustisch)
Messfunktionen	Globale Hot- / Cold-Spot-Anzeige, Mittenspot, 5 frei wählbare, bewegliche Messfelder (Linie, Rechteck, Kreis, Ellipse)
Weitere Funktionen	WLAN-Print, WLAN-Fernsteuerung, Livebild-Übertragung, integrierter Reportgenerator
Analyse- und Auswertesoftware*	IRBIS $^{\circ}$ 3, IRBIS $^{\circ}$ 3 plus, IRBIS $^{\circ}$ 3 professional, IRBIS $^{\circ}$ 3 report

* Modellabhängig

Die handgehaltene Thermografiekamera **compactIR 400** erweitert das Segment der Einsteigerkameras um ein einzigartiges **Detektorformat von (400 x 300) IR-Pixeln**. Die im Vergleich zu herkömmlichen Standard-Formaten um das 1,6-fache höhere geometrische Auflösung bedeutet für Anwender weniger Aufwand bei den Messungen. Neben dem Detektorformat erreicht auch die thermische Auflösung ein Niveau, das unter den Kameras dieser Leistungsklasse hervorsteht. **Temperaturunterschiede von 0,045 K** lassen sich zuverlässig erkennen. Wie bequem sich die compactIR 400 bedienen lässt, beweist sich beispielsweise beim Thermografieren über Kopf oder dem Untersuchen schwer zugänglicher Objekte. Die **Objektiveinheit lässt sich bis zu 70 $^{\circ}$ neigen** und erleichtert damit die Arbeit erheblich, wenn ungünstige Winkel die perfekte Aufnahme eines Motives erschweren. Ob die Aufnahme gelungen ist, zeigt ein Blick auf das **5"-TFT-Farbdisplay mit (1.280 x 720) Pixeln**, das gleichzeitig als **Touchscreen** fungiert und **bis zu 180 $^{\circ}$ schwenk- und 270 $^{\circ}$ drehbar** ist. Dank dieser Flexibilität eignet sich die Kamera hervorragend für den Einsatz bei der **Instandhaltung mechanischer und elektrischer Anlagen** und in der **Gebäudethermografie**.

Ähnlich komfortabel erfolgen die Analyse und Auswertung der Messergebnisse. Nutzer können beispielsweise Berichte im PDF-Format bereits auf der Kamera erstellen, über eine **WLAN-Schnittstelle** zu einem Drucker übertragen und sofort ausdrucken. Für ausführlichere Untersuchungen eignet sich die von InfraTec entwickelte **Thermografie-Softwarefamilie IRBIS $^{\circ}$ 3**.

Objektiv	Brennweite (mm)	FOV ($^{\circ}$)
Weitwinkel	12	(46 x 35)
Normalobjektiv	25	(23 x 17)
Teleobjektiv	55	(10 x 8)

InfraTec GmbH
Infrarotsensorik und Messtechnik

Gostritzer Straße 61 – 63
01217 Dresden / GERMANY
Telefon +49 351 871-8610
Fax +49 351 871-8727
E-Mail thermo@InfraTec.de