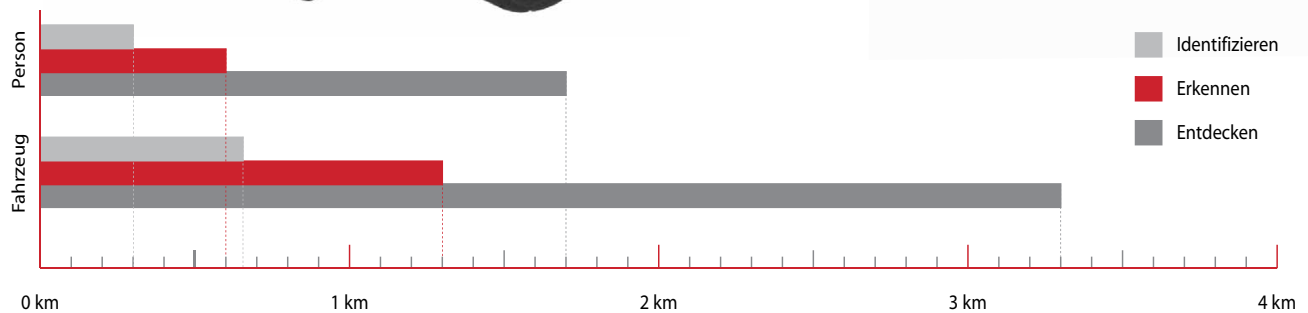


ViewIR® 50

Leichtes Monokular-Wärmebildsystem mittlerer Reichweite



Werkenschutz



Aufklärung

Herausragende Leistungsmerkmale

- Extrem kompakte und leichte Bauweise
- Ungekühlter Mikrobolometerdetektor, geräuscharm
- (384 x 288) IR-Pixel
- Monokularer OLED-Sucher
- Lichtstarke 50 mm-Optik
- Bildrate 50 Hz
- Schutzgrad IP67
- Interne Bild- und Videospeicherung
- Externe Videoschnittstelle

Anwender und Anwendungsfelder

- Werkenschutz
- Polizei
- Verfassungsschutz
- Technisches Hilfswerk
- Rettungsdienste
- Sicherheitsdienste
- Personenschutz
- SAR-Einsätze, Bergrettung
- Zivil- und Katastrophenschutz

ViewIR® 50

Leichtes Monokular-Wärmebildsystem mittlerer Reichweite

Mit nur 500 g Eigengewicht ist unser ViewIR® 50 Wärmebild-Monokular immer dann gefordert, wenn mobile Sicherungs- oder Überwachungseinsätze anstehen, bei denen maximal transportables Equipment benötigt wird. Der ungekühlte FPA-Detektor europäischer Fertigung ist in weniger als 20 Sekunden einsatzbereit. Das ergonomische Gehäusedesign lässt eine unkomplizierte Einhandbedienung zu und ist mit einem Schutzgrad von IP67 auch unter härtesten Witterungsbedingungen einsetzbar. Die Kombination aus hochauflösendem Mikrobolometer-Detektor mit (384 x 288) IR-Pixeln, 50 mm-Teleoptik und OLED-Sucher gestatten problemlos eine Personendetektion bis 1,7 km Entfernung, Landfahrzeuge können noch bei 3,3 km Entfernung nachgewiesen werden. Video-Sequenzen und Schnappschüsse können auf einer wechselbaren SD-Karte gespeichert und ausgelesen werden, eine Bildübertragung per USB-Schnittstelle ist ebenfalls möglich.

Technische Spezifikationen

Spektralbereich	(7,5 ... 14) µm
Detektortyp, Detektorformat (IR-Pixel)	ungekühltes Mikrobolometer Focal Plane Array, (384 x 288)
Thermische Auflösung bei 30 °C	besser als 0,1 K
IR-Bildfrequenz	50 Hz
Objektiv (Bildfeld)	50 mm (10,97 x 8,24)°
Elektronischer Zoom	2x
Fokussierung	manuell
Entdeckungsreichweite (Person)	bis zu 1,7 km
Entdeckungsreichweite (Fahrzeug)	bis zu 3,3 km
Sucher	monokular, monochrom mit Augenmuschel
Sucherdisplaytyp (Pixel)	OLED (852 x 600)
Akku-Stromversorgung	Lithium-Ionen-Hochleistungsakku (schnellladefähig)
Akku-Laufzeit	über 2 h ohne Akkuwechsel
Arbeitstemperaturbereich	(-20 ... 50) °C
Abmessungen	(182 x 97 x 68) mm
Gewicht (ohne Akku)	0,5 kg

Design und Spezifikation unterliegen der ständigen Weiterentwicklung; Änderungen im Sinne des technischen Fortschritts bleiben vorbehalten.

Standard-Zubehör

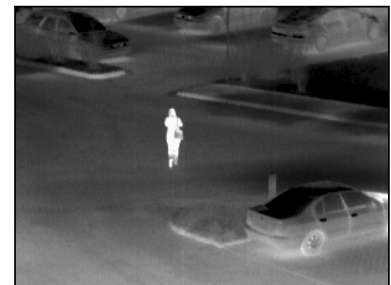
- Robuster Transportkoffer
- 4 Stück Lithium-Ionen-Akku, Baugröße AA
- Akku-Schnellladegerät
- Mehrfachkabel (Schnittstellen Video (Cinch)),
USB, RS232/422
- Handbuch und Kurzbedienungsanleitung



Ermittlung



Überwachung



Fahndung